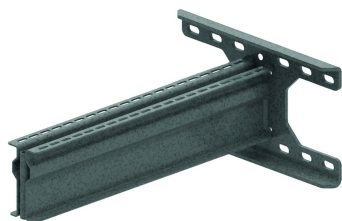


## HDWKMD

### Double console renforcée



Pour fixation sur poutre en I et mur.

En cas de montage sur une poutre en I, avec TIM12 et le profil P1000 correspondant (max. 300 mm).

En cas de montage sur le côté ouvert de la poutre en I, limité à 615 daN.

Largeur max. de la poutre en I 300 mm.

	Charge Maximale (daN)
HDWKMD500	1500
HDWKMD600	1300
HDWKMD800	950
HDWKMD1000	750

Référence	↕ mm	↔ mm	→  ← mm	↔ mm	kg/stk	📦	Unité
<b>HDWKMD500</b>	170	525			5,983	1	STK
<b>HDWKMD600</b>	170	625			6,608	1	STK
<b>HDWKMD800</b>	170	825			7,858	1	STK
<b>HDWKMD1000</b>	170	1025			9,108	1	STK

Charge max. (en daN): Répartie uniformément sur toute la largeur.