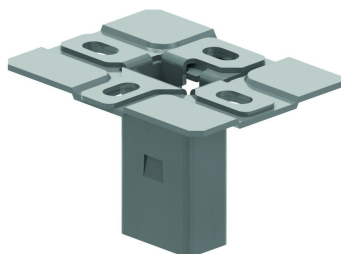


KPCL

Plaque de tête à clipser



Plaque de tête encliquetable pour pendentif

Charge max.: 300 daN

Référence	↕ mm	↔ mm	→ ← mm	↔ mm	kg/stk	📦	Unité
KPCL41.21	84	130			0,530	10	STK

Révolutionnaire et avantageux

Testé selon IEC 61537 et équivalent avec HDHSLECL

Toujours à monter avec plaque de support inclus.