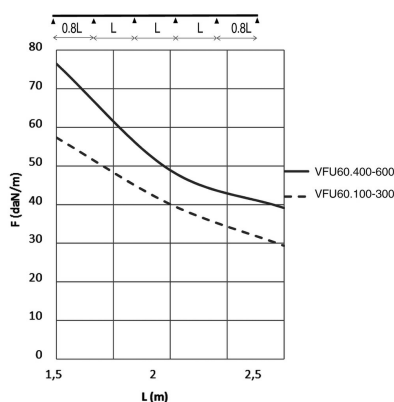
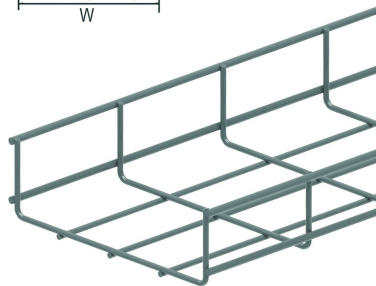
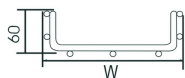


# VFU60

## Chemin de câbles en fil, charges lourdes



Maille: 50 x 100 mm  
Fil: Ø 4.50 mm et 5.50 mm

Exec. Std. Sendzimir

Mat. Opt.

HD	Référence	↑ mm	↔ mm	→  ← mm	↔↔ mm	kg/m	📦	Magasin	Unité
-	<b>VFU60.100</b>	60	99		3000	1,200	30	X	M
-	<b>VFU60.200</b>	60	199		3000	1,430	30	X	M
-	<b>VFU60.300</b>	60	299		3000	1,780	30	X	M
-	<b>VFU60.400</b>	60	399		3000	2,120	30	X	M
-	<b>VFU60.500</b>	60	499		3000	2,470	30	X	M
-	<b>VFU60.600</b>	60	599		3000	2,810	30	X	M
-	<b>ZAVFU60.100</b>	60	100		3000	1,2	30	X	M
-	<b>ZAVFU60.200</b>	60	200		3000	1,43	30	X	M
-	<b>ZAVFU60.300</b>	60	300		3000	1,78	30	X	M
-	<b>ZAVFU60.400</b>	60	400		3000	2,12	30	X	M
-	<b>ZAVFU60.500</b>	60	500		3000	2,47	30	X	M
-	<b>ZAVFU60.600</b>	60	600		3000	2,81	30	X	M

### DIAGRAMME DE CHARGE

Ce graphique indique la charge maximale également répartie autorisée pour un soutien de charge multiple. Elles sont conformes à la norme IEC 61537 avec connexion à 1/5 de la distance de soutien et la travée d'extrémité = 0,8x la portée. Quand la jonction se situe au milieu de la portée, une réduction de 0,7x de la charge admissible doit être prise en compte.

F = poids de câbles admissible (daN/m)

L = distance entre supports (m)

Déflexion max (m) = L/100

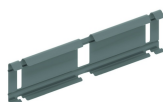
Hauteur intérieure utile: hauteur extérieure - 9 mm

Largeur intérieure utile: largeur extérieure - 17 mm

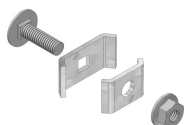
### A fixer avec:



Eclisse support  
pour VFU(L)  
VFKS



Eclisse rapide  
pour VFU(L)  
KPVF



Agrafe  
VFK