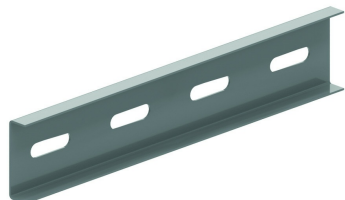


## KLLKP

### Éclisse pour KLL



Référence	Finition	↑ mm	↔ mm	→  ← mm	↔ mm	kg/stk	📦	Unité
<b>ZMKLLKP60</b>	DF	38	10	0,90	200	0,073	12	STK
<b>ZMKLLKP110</b>	DF	90	13	1,50	400	0,505	12	STK
<b>KLLKP60</b>	SZ	41	10		200	0,073	12	STK
<b>KLLKP110</b>	SZ	89	13		400	0,505	12	STK

Nombre minimal des boulons et des écrous VM6.10: 4 pièces.

#### Légende de la finition

- DF = Defender
- SZ = Sendzimir

#### A fixer avec:



Boulon et écrou autobloquant  
VM