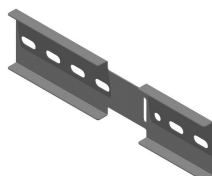



# KLM125DSH

## Charnière horizontale pour KLM125



Coulisse au longeron extérieurement  
Pré-assemblé.

Référence	Finition	↑ mm	↔ mm	→  ← mm	↔ mm	kg/stk		Unité
<b>KLM125DSH</b>	SZ	96	25		330	0,698	2	STK
<b>ZMKLM125DSH</b>	DF	96	25		330	0,698	2	STK

### A fixer avec:



Nombre minimal des boulons et des écrous: 4 p.

### Légende de la finition

- SZ = Sendzimir
- DF = Defender

Boulon à collet  
(DIN 603)  
RBK

Ecrou elargi (DIN  
6923)  
RM