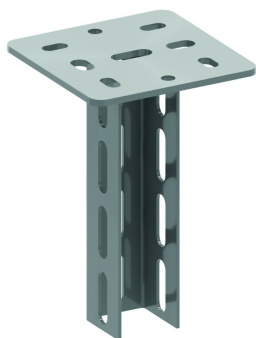


HDHSMU50

Pendart moyen-lourd



Support suspendu avec profil U 50x50 mm
 Plaque de tête soudée 135 x 135mm
 Épaisseur de la plaque de tête: 5 mm
 Charge max.: 2100daN

Charge max.: 2100 daN

Référence	↕ mm	↔ mm	→ ← mm	↔ mm	kg/stk	📦	Unité
HDHSMU50.200	200	50			0,940	20	STK
HDHSMU50.300	300	50			1,160	1	STK
HDHSMU50.400	400	50			1,380	1	STK
HDHSMU50.500	500	50			1,610	1	STK
HDHSMU50.600	600	50			1,830	1	STK
HDHSMU50.800	800	50			2,270	1	STK
HDHSMU50.1000	1000	50			2,710	1	STK
HDHSMU50.1200	1200	50			3,150	1	STK
HDHSMU50.1500	1500	50			3,820	1	STK

Capuchon de protection en PVC jaune: DOPHSMU