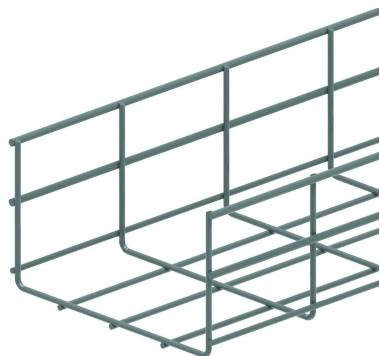


# VFU110

## Draadgoot voor zware last



Raster: 50 x 100 mm  
Draad: Ø 4.50 mm en 5.50 mm

Artikel	Afwerking	↑ mm	↔ mm	→  ← mm	↔ mm	kg/m	📦	Eenh.
<b>VFU110.200</b>	SZ	110	199		3000	1,780	30	M
<b>VFU110.300</b>	SZ	110	299		3000	2,120	30	M
<b>VFU110.400</b>	SZ	110	399		3000	2,470	30	M
<b>ZAVFU110.200</b>	DF	110	200		3000	1,780	30	M
<b>ZAVFU110.300</b>	DF	110	300		3000	2,120	30	M
<b>ZAVFU110.400</b>	DF	110	400		3000	2,470	30	M

### BELASTINGSDIAGRAM

Deze grafiek geeft de maximaal toelaatbare gelijkmatig verdeelde belasting aan voor meervoudige belastingondersteuning. Ze voldoet aan de norm IEC 61537 met verbinding op 1/5 van de ondersteuningsafstand en eindoverspanning = 0,8x span. Wanneer de verbinding in het midden van de overspanning zit moet rekening gehouden worden met een toegelaten belasting van 0,7x opgegeven belasting.



F = max. toelaatbare belasting (daN/m)

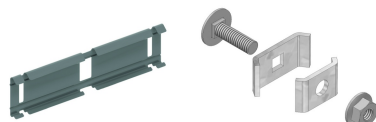
L = steunafstand (m)

Max. doorbuiging (m) = L/100

Nuttige binnenhoogte: buitenhoogte - 9mm

Nuttige binnenbreedte: buitenbreedte - 17mm

### Te bevestigen met:



Koppelplaat  
clipsbaar voor  
VFU(L)  
KPVF

Koppelklem  
VFK

### Legende afwerking

- SZ = Sendzimir

- DF = Defender