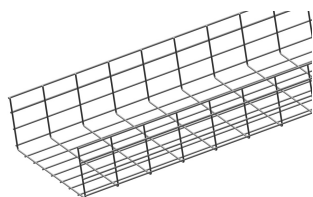


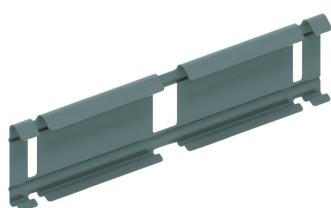
# VFU135

## Draadgoot voor zware last



Raster: 50 x 100 mm  
Draad: Ø 4.50 mm en 5.50 mm

### Te bevestigen met:



Koppelplaat clipsbaar voor VFU(L)  
KPVF

Artikel	Afwerking	↑ mm	↔ mm	→  ← mm	↔ mm	kg/m	📦	Eenh.
<b>VFU135.250</b>	ZP	135	250		3000	2257	3	M
<b>VFU135.350</b>	ZP	135	350		3000	2636	3	M
<b>VFU135.450</b>	ZP	135	450		3000	3015	3	M
<b>VFU135.550</b>	ZP	135	550		3000	3394	3	M
<b>ZAVFU135.250</b>	DF	135	250		3000	2257	3	M
<b>ZAVFU135.350</b>	DF	135	350		3000	2636	3	M
<b>ZAVFU135.450</b>	DF	135	450		3000	3015	3	M
<b>ZAVFU135.550</b>	DF	135	550		3000	3394	3	M

### BELASTINGSDIAGRAM

Deze grafiek geeft de maximaal toelaatbare gelijkmatig verdeelde belasting aan voor meervoudige belastingondersteuning. Ze voldoet aan de norm IEC 61537 met verbinding op 1/5 van de ondersteuningsafstand en eindoverspanning = 0,8x span. Wanneer de verbinding in het midden van de overspanning zit moet rekening gehouden worden met een toegelaten belasting van 0,7x opgegeven belasting.

F = max. toelaatbare belasting (daN/m)

L = steunafstand (m)

Max. doorbuiging (m) = L/100

### Legende afwerking

- ZP = Elektrolytisch verzinkt

- DF = Defender