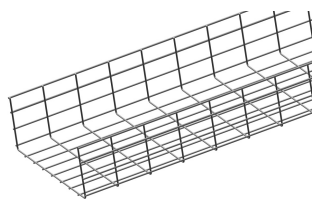


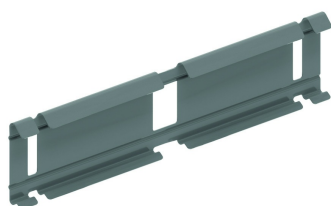
VFU160

Draadgoot voor zware last



Raster: 50 x 100 mm
Draad: Ø 4.50 mm en 5.50 mm

Te bevestigen met:



Koppelplaat clipsbaar voor VFU(L)
KPVF

Artikel	Afwerking	↑ mm	↔ mm	→ ← mm	↔ mm	kg/m	📦	Eenh.
VFU160.300	ZP	160	300		3000	2636	3	M
VFU160.400	ZP	160	400		3000	3015	3	M
VFU160.500	ZP	160	500		3000	3394	3	M
ZAVFU160.300	DF	160	300		3000	2636	3	M
ZAVFU160.400	DF	160	400		3000	3015	3	M
ZAVFU160.500	DF	160	500		3000	3394	3	M

BELASTINGSDIAGRAM

Deze grafiek geeft de maximaal toelaatbare gelijkmatig verdeelde belasting aan voor meervoudige belastingondersteuning. Ze voldoet aan de norm IEC 61537 met verbinding op 1/5 van de ondersteuningsafstand en eindoverspanning = 0,8x span. Wanneer de verbinding in het midden van de overspanning zit moet rekening gehouden worden met een toegelaten belasting van 0,7x opgegeven belasting.

F = max. toelaatbare belasting (daN/m)

L = steunafstand (m)

Max. doorbuiging (m) = L/100

Legende afwerking

- ZP = Elektrolytisch verzinkt
- DF = Defender