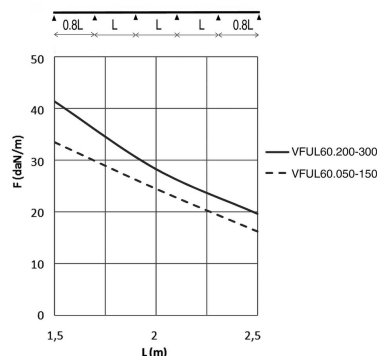
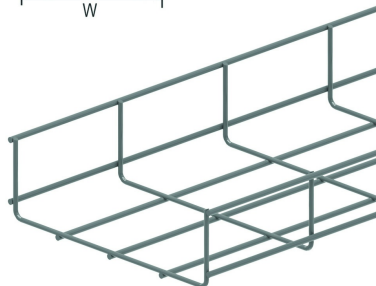
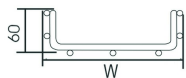


VFUL60

Draadgoot



Raster: 50 x 100 mm
Dwarsdraad: Ø 3.50 mm
Langsdraad: Ø 4.50 mm

Artikel	Afwerking	↑ mm	↔ mm	→ ← mm	↔ mm	kg/m	📦	Eenh.
VFUL60.050	SZ	60	50		3000	0,570	30	M
VFUL60.100	SZ	60	96		3000	0,830	30	M
VFUL60.150	SZ	60	146		3000	0,870	30	M
VFUL60.200	SZ	60	197		3000	1,030	30	M
VFUL60.300	SZ	60	297		3000	1,330	30	M
ZAVFUL60.050	DF	60	50		3000	0,570	30	M
ZAVFUL60.100	DF	60	100		3000	0,830	30	M
ZAVFUL60.150	DF	60	146		3000	0,870	30	M
ZAVFUL60.200	DF	60	197		3000	1,030	30	M
ZAVFUL60.300	DF	60	297		3000	1,330	30	M

BELASTINGSDIAGRAM

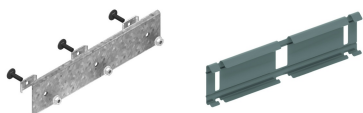
Deze grafiek geeft de maximaal toelaatbare gelijkmatig verdeelde belasting aan voor meervoudige belastingondersteuning. Ze voldoet aan de norm IEC 61537 met verbinding op 1/5 van de ondersteuningsafstand en eindoverspanning = 0,8x span. Wanneer de verbinding in het midden van de overspanning zit moet rekening gehouden worden met een toegelaten belasting van 0,7x opgegeven belasting.

F = max. toelaatbare belasting (daN/m)

L = steunafstand (m)

Max. doorbuiging (m) = L/100

Te bevestigen met:



Steunkoppelplaat
voor VFU(L)
VFKS

Koppelplaat
clipsbaar voor
VFU(L)
KPVF

NIEUW

Onze VFUL60 draadgoot is nu verkrijgbaar in zinkaluminium (ZA). Deze coating biedt minstens evenveel weerstand tegen corrosie als het standaard thermisch verzinkproces.

Zink aluminium (ZA) wordt geïdentificeerd met een plaatje.

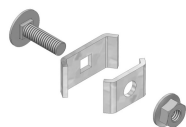
Nuttige binnenhoogte: buitenhoogte - 7mm

Nuttige binnenbreedte: buitenbreedte - 15mm

Legende afwerking

- SZ = Sendzimir

- DF = Defender



Koppelklem
VFK