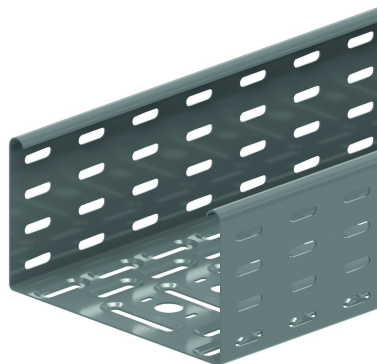


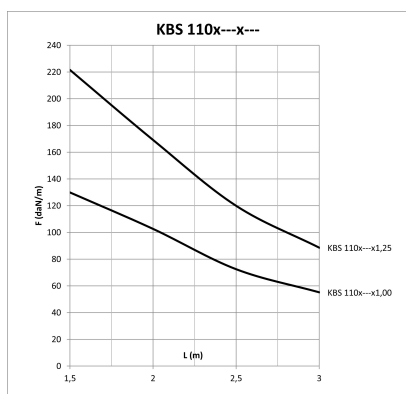
# KBS110

## Kabelbaan langs-dwarsperforatie



Langs- en dwarsperforaties  
Boordomslag

Artikel	Afwerking	↕ mm	↔ mm	→  ← mm	↔ mm	kg/m	📦	Eenh.
<b>KBS110.100.100</b>	SZ	110	100	1,00	3000	1,980	24	M
<b>KBS110.150.100</b>	SZ	110	150	1,00	3000	2,290	24	M
<b>KBS110.200.100</b>	SZ	110	200	1,00	3000	2,576	24	M
<b>KBS110.300.100</b>	SZ	110	300	1,00	3000	3,168	24	M
<b>KBS110.400.100</b>	SZ	110	400	1,00	3000	3,751	24	M
<b>KBS110.500.125</b>	SZ	110	500	1,25	3000	6,030	24	M
<b>KBS110.600.125</b>	SZ	110	600	1,25	3000	6,840	24	M
<b>ZMKBS110.100.100</b>	DF	110	100	1,00	3000	1,980	24	M
<b>ZMKBS110.150.100</b>	DF	110	150	1,00	3000	2,290	24	M
<b>ZMKBS110.200.100</b>	DF	110	200	1,00	3000	2,576	24	M
<b>ZMKBS110.300.100</b>	DF	110	300	1,00	3000	3,168	24	M
<b>ZMKBS110.400.100</b>	DF	110	400	1,00	3000	3,751	24	M
<b>ZMKBS110.500.125</b>	DF	110	500	1,25	3000	7,040	24	M
<b>ZMKBS110.600.125</b>	DF	110	600	1,25	3000	8,110	24	M



### BELASTINGSDIAGRAM

Deze grafiek geeft de maximaal toelaatbare gelijkmatig verdeelde belasting aan voor meervoudige belastingondersteuning. Ze voldoet aan de norm IEC 61537 met verbinding in midden van de ondersteuningsafstand en eindoverspanning = 0,8 x span. Voor breedte vanaf 300 en hoger, wordt het aangeraden de bodemversteviger BVSI te monteren. Voor overspanning > 4 meter, koppelen met KPW.

F = max. toelaatbare belasting (daN/m)

L = steunafstand (m)

Max. doorbuiging (m) = L/100

### EIGENSCHAPPEN

Ingebedde perforaties voor:

- extra draagvermogen
- betere afkoeling
- betere stabiliteit
- betere condensafvoer

Langs- en dwarsperforaties voor:

- betere bevestiging op de steun
- handig kabelbundelen

### TECHNISCHE INFO

Perforatieschema verschilt volgens de breedte.

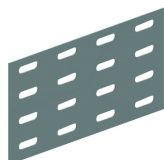
Dwarsperforatie vanaf breedte 200 mm.

Openingen Ø 16 mm en Ø 19,5 mm voorzien voor het plaatsen van een wartel.

### Legende afwerking

- SZ = Sendzimir
- DF = Defender

### Te bevestigen met:



Koppelplaat  
V110.200



Zelfborgende  
moer en bout  
VM