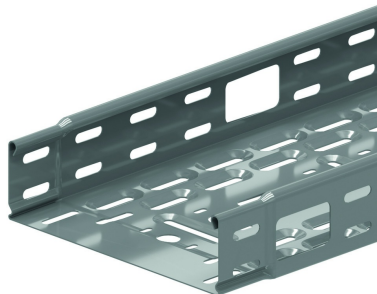


# KBSM(I)60

## Kabelbaan machinebouw ineenschuifbaar

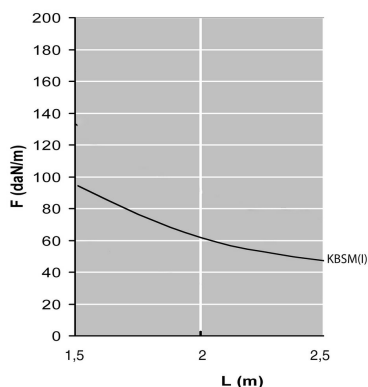
Langs- en dwarsperforaties  
Boordomslag  
Te gebruiken met RBKBSM.



Artikel	↑ mm	↔ mm	→  ← mm	↔ mm	kg/m	📦	Eenh.
<b>KBSM60.050.100</b>	60	50	1	3000	1,240	3	M
<b>KBSMI60.075.100</b>	60	75	1	3000	1,400	3	M

### BELASTINGSDIAGRAM

Deze grafiek geeft de maximaal toelaatbare gelijkmatig verdeelde belasting aan voor meervoudige belastingondersteuning. Ze voldoen aan de norm IEC 61537 par 10.3.3 test type III met verbinding op 1/5 van de ondersteuningsafstand.

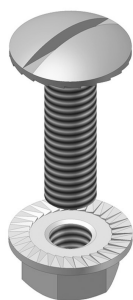


F = max. toelaatbare belasting (daN/m)  
L = steunafstand (m)  
Max. doorbuiging (m) = L/100

### EIGENSCHAPPEN

- Door de aanwezigheid van de grote kabeldoorvoergaten, kunnen deze kabelbanen worden ingezet in de machinebouw, vooral op het vlak van intern transport. De KBSMI kabelgoten zijn tevens combineerbaar met het gamma KBSI en KGI.
- Kan worden gebruikt als verlichtingsrail.
- Geschrante zij- en bodemperforatie voor makkelijke verbinding met de accessoires.
- Combineerbaar met standaardaccessoires, waaronder ook het deksel met zwenklem.
- Enkel DCO te gebruiken bij deksel.

### Te bevestigen met:



Zelfborgende moer en bout  
VM

### TECHNISCHE INFO

- Ineenschuifbaar vanaf breedte 75 mm (breedte 50 mm verbinden met koppelplaat )
- Grote kabeldoorvoer met afgeronde hoeken (afmetingen 30 x 50 mm)
- Afstanden van de kabeldoorvoeren: in de bodem 150 mm en in de zijkanten 300 mm
- Randbescherming RBKBSM voor kabeldoorvoeren afzonderlijk te bestellen
- Ronde wartelgaten centraal in de bodem, afwisselende diameter 16 mm en 20 mm.