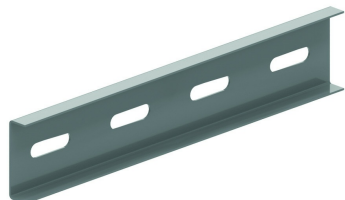


KLLKP

Koppelplaat voor KLL



| Artikel | Afwerking | ↕ mm | ↔ mm | → ← mm | ↔ mm | kg/stk | 📦 | Eenh. |
|-------------------|-----------|---------|---------|------------|---------|--------|----|-------|
| ZMKLLKP60 | DF | 38 | 10 | 0,90 | 200 | 0,073 | 12 | STK |
| ZMKLLKP110 | DF | 90 | 13 | 1,50 | 400 | 0,505 | 12 | STK |
| KLLKP60 | SZ | 41 | 10 | | 200 | 0,073 | 12 | STK |
| KLLKP110 | SZ | 89 | 13 | | 400 | 0,505 | 12 | STK |

Minimum aantal bouten en moeren VM6.10:4 stuks.

Legende afwerking

- DF = Defender
- SZ = Sendzimir

Te bevestigen met:



Zelfborgende moer en bout
VM