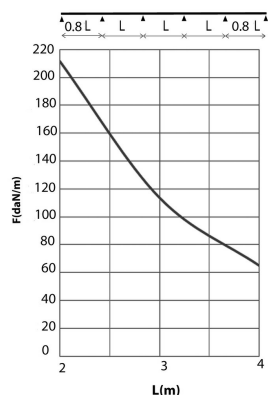


I6KSF

Kabelladder voedsel en farma

Gesloten buislangsliggers.
Afgerond hoekprofiel.

Nuttige binnenhoogte: 28 mm
Sportafstand: 250 mm



Artikel	↑ mm	↔ mm	→ ← mm	↔ mm	kg/m	📦	Eenh.
I6KSF200	60	200		6000	1,968	6	M
I6KSF300	60	300		6000	2,951	6	M
I6KSF400	60	400		6000	3,935	6	M
I6KSF500	60	500		6000	4,919	6	M
I6KSF600	60	600		6000	5,903	6	M

BELASTINGSDIAGRAM

Deze grafiek geeft de maximaal toelaatbare gelijkmatig verdeelde horizontale belasting aan voor meervoudige belastingondersteuning. Ze voldoen aan de norm IEC 61537 par 10.3.3 test type III met verbinding op 1/5 van de ondersteuningsafstand.

F = max. toelaatbare belasting (daN/m)

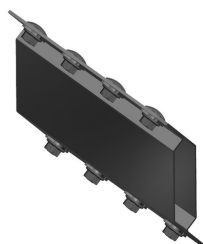
L = steunafstand (m)

Max. doorbuiging (m) = L/100

EIGENSCHAPPEN

Ladder voor applicatie in de voedings- en farmaceutische industrie. Speciale sporten om de waterafvoer te vergemakkelijken.

Te bevestigen met:



Koppelplaat voor I6KSF
I6KSFKP

TECHNISCHE INFO

De langsliggers zijn vervaardigd uit ovale buisprofielen met een doorsnede van 60 mm x 15 mm.

De sporten hebben een hoekprofiel afgerond met straal van 6mm aan de bovenzijde. De sporten worden om de 250 mm in de langsliggers gelast.

Gebeitst en gepassiveerd.

